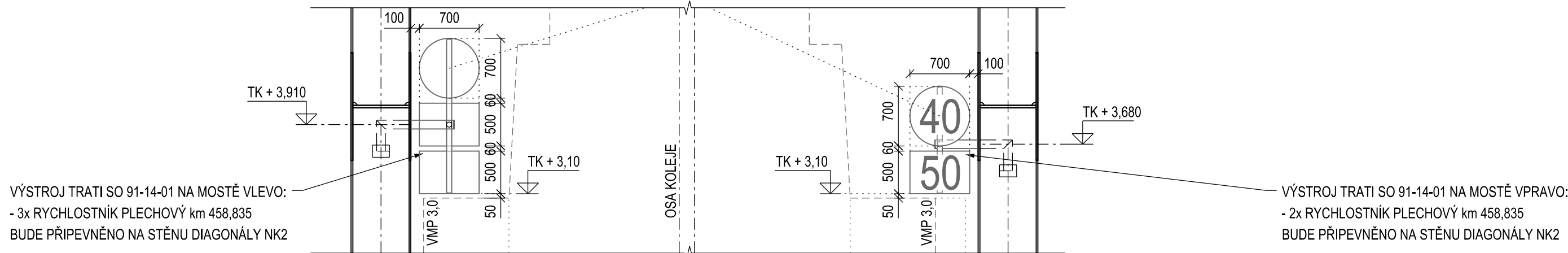


SO 91-20-01 ŽELEZNIČNÍ MOST PŘES LABE V EV. KM 458,756

POZNÁMKY:  
1. VŠEOBECNÉ VIZ PŘÍLOHA 001 - TECHNICKÁ ZPRÁVA.  
2. PROSTOROVÉ USPOŘÁDÁNÍ VIZ PŘÍLOHA 007 - PROSTOROVÉ USPOŘÁDÁNÍ.  
3. SPECIFIKACE MATERIÁLU VIZ PŘÍLOHA 001 A 005.

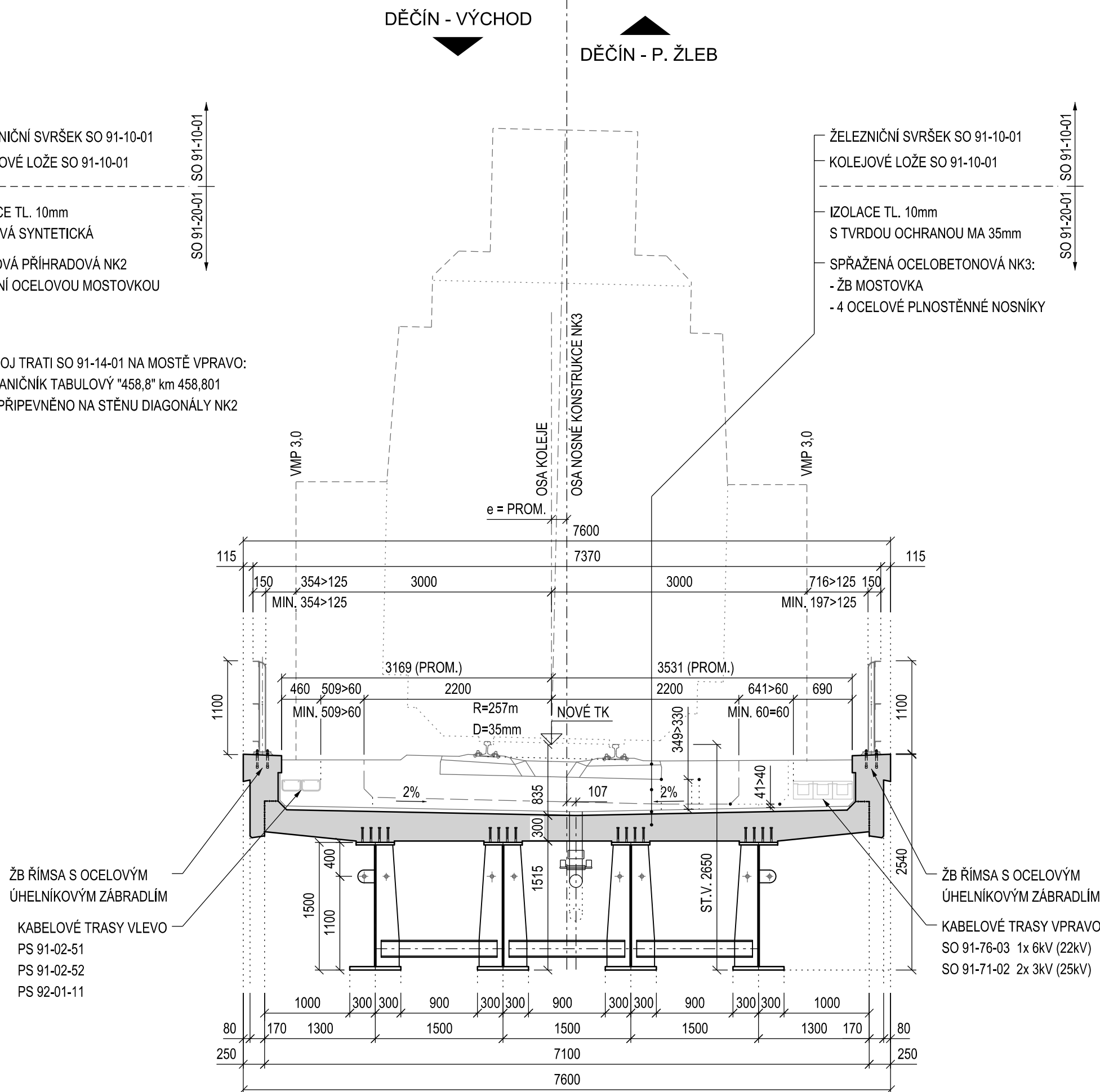
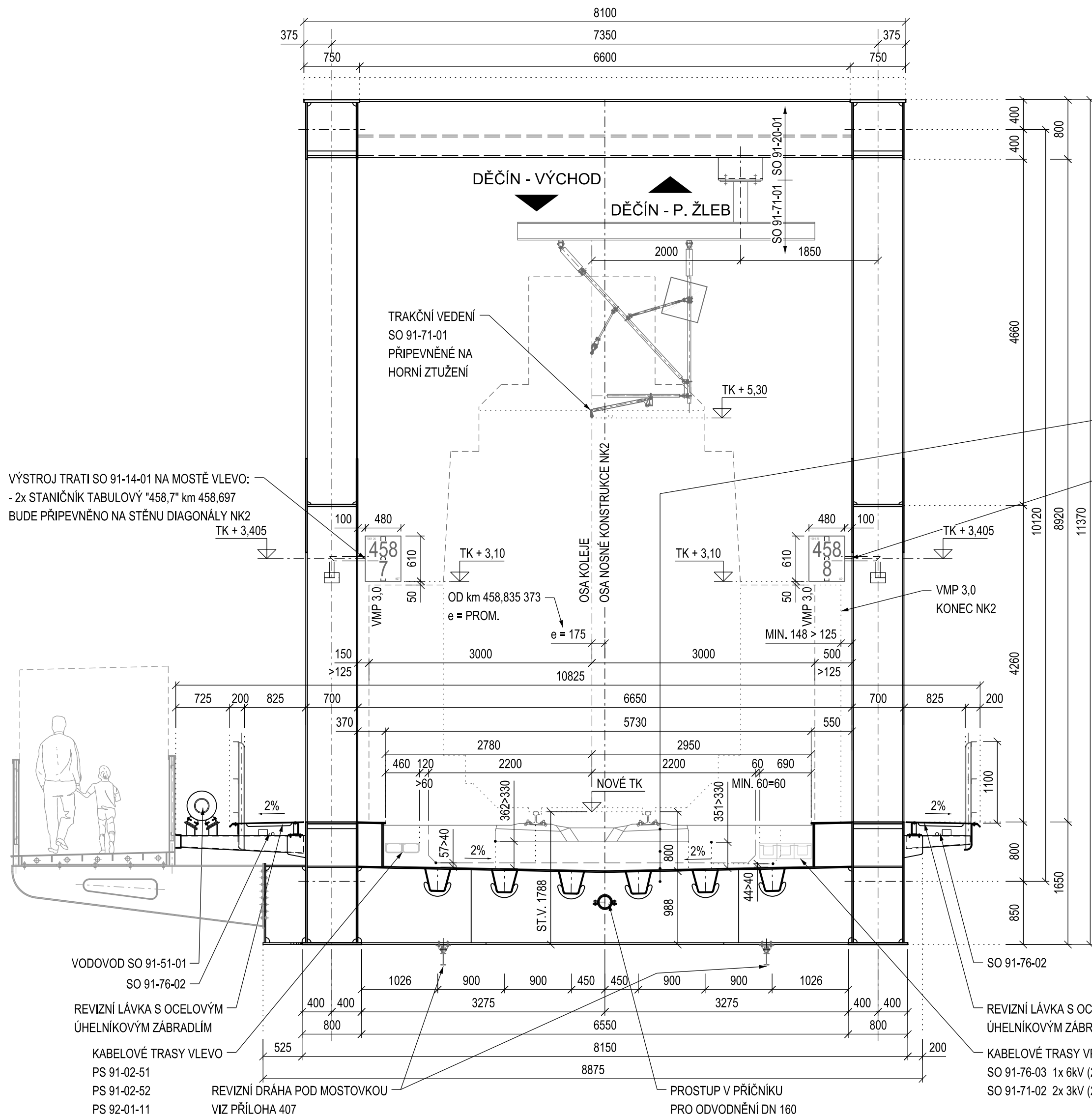
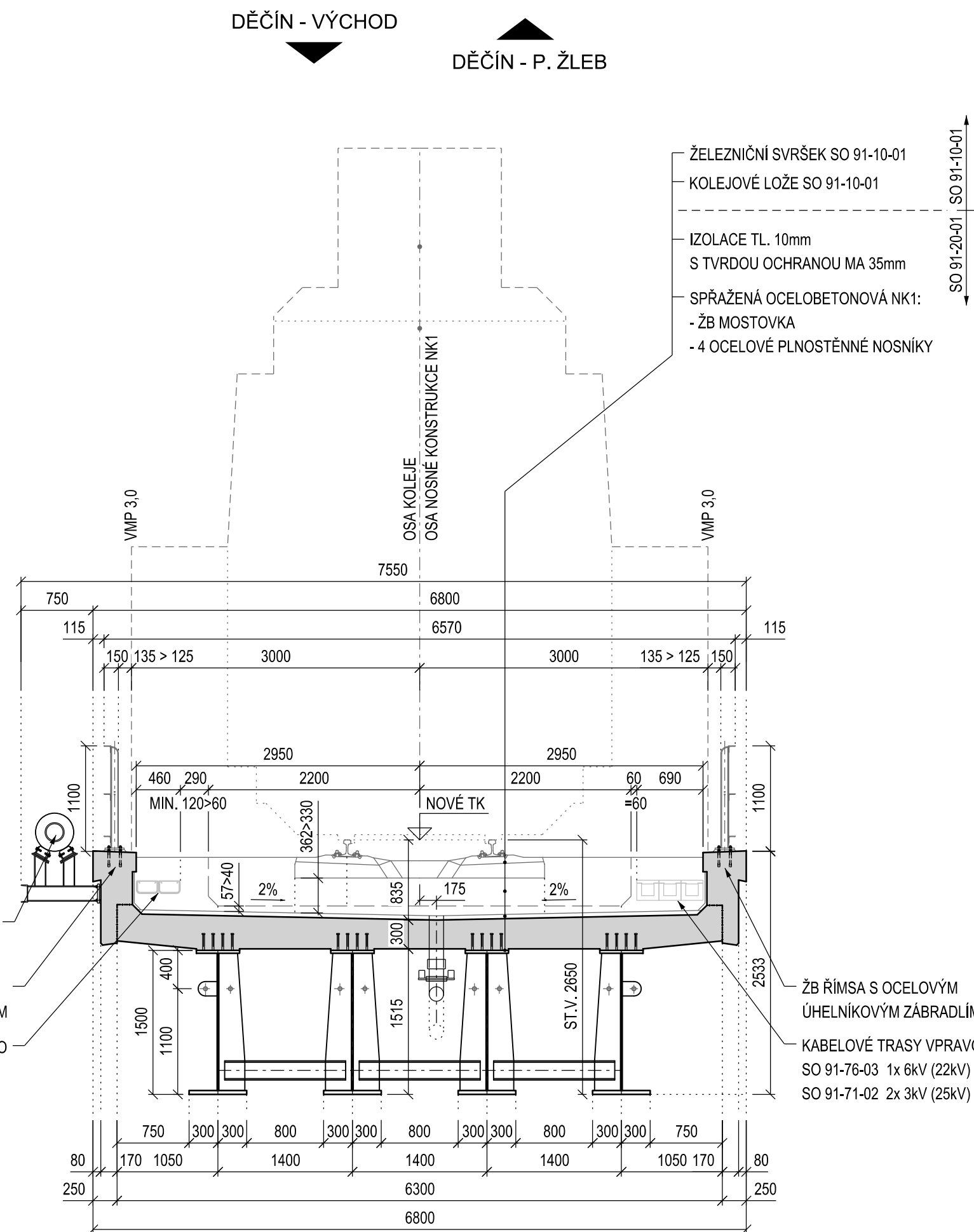
VZOROVÝ PŘÍČNÝ ŘEZ - V POLI 2+3, M 1:50 - RYCHLOSTNÍKY



VZOROVÝ PŘÍČNÝ ŘEZ - V POLI 1, M 1:50

VZOROVÝ PŘÍČNÝ ŘEZ - V POLI 2+3, M 1:50

VZOROVÝ PŘÍČNÝ ŘEZ - V POLI 4, M 1:50



VÝŠKOVÝ SYSTÉM BpV		SOUŘADNICOVÝ SYSTÉM S-JTSK	
Číslo změny:	Obsah změny:	Datum změny:	
01	-	-	
02	-	-	
03	-	-	
Objednatel:		Správa železniční dopravní cesty, s.o. Dlažďená 1003/7, 110 00 Praha 1	
Objednatel:		Stavební správa západ Sokolovská 278/1955, 190 00 Praha 9	
Zhotovitel:		Účastnická Společnost "SP + SEU Děčín - Prostřední Žeb DSP"	
Zhotovitel:		SUDOP PRAHA a.s. Ošanská 1a, 130 80 Praha 3 tel.: +420 267 094 111 e-mail: praha@sudop.cz	
Zhotovitel:		Hlavní inženýr projektu: ING. MARTIN VLASÁK Garant profese: -	
Zhotovitel:		SUDOP PRAHA a.s., STŘEDISKO - MOSTŮ	
Vedoucí střediska:		Odpovědný projektant SO, IO, PS: ING. FILIP KUTINA	
Ing. DANA WANGLER		Vypracoval: ING. JAROSLAV VOŘÍŠEK	
Ing. DANA WANGLER		Kontroloval: ING. MARTIN VLASÁK	
Název akce:		Číslo smlouvy:	
OPTIMALIZACE TRAŤ. ÚSEKU DĚČÍN VÝCHOD (mimo) - DĚČÍN-PROSTŘEDNÍ ŽLEB (mimo)		18-342.209	
Část:		Projektový stupeň:	
MOSTY, PROPUSTKY, ZDI		DSP+PDPS	
Datum:		12/2019	
Číslo části:		D.2.1.4	
Název přílohy:		Měřítko:	
PŘEHLEDNÝ VÝKRES VZOROVÉ PŘÍČNÉ ŘEZY		1:50	
Číslo přílohy:		Počet formátů:	
006.1		10 A4	